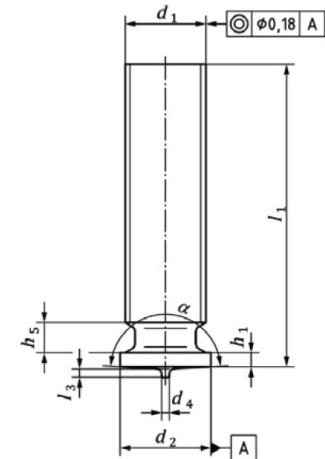


Pernos soldables **CD** por descarga de condensadores DIN32501 - ISO13918

Material:

- Acero 4.8 con baño de cobre de 3µm
- Inox A2-50 - AISI304. Bajo pedido AISI316
- Bajo pedido: Aluminio AIMg3

Formato perno roscado: tipo **PT**



FICHA TECNICA

Ød1	M3	M4	M5	M6	M8	M10
Par Nm Acero 4.8	0.5	1.2	2.2	4.0	9.5	18.5
Par Nm AISI304	0.3	0.7	1.4	2.5	6.0	12.0
Par Nm Aluminio	0.2	0.6	1.1	2.0	4.7	9.5
Ød2 (±0.2)	4.5	5.5	6.5	7.5	9.0	10.7
Ød4 (±0.08)	0.6	0.65	0.75	0.75	0.75	0.8
l3 (±0.05)	0.55	0.55	0.8	0.8	0.85	0.85
h5 máx.	0.6	0.6	1.0	1.0	1.5	1.5
h1	0.7-1.4	0.7-1.4	0.7-1.4	0.7-1.4	0.8-1.4	1.2-1.8
α ±3°	174	174	174	174	174	174
L1=06 (+0.6)	X					
L1=08 (+0.6)	X	X				
L1=10 (+0.6)	X	X	X	X		
L1=12 (+0.6)	X	X	X	X	X	X
L1=15 (+0.6)						
L1=16 (+0.6)	X	X	X	X	X	X
L1=20 (+0.6)	X	X	X	X	X	X
L1=25 (+0.6)		X	X	X	X	X
L1=30 (+0.6)			X	X	X	X
L1=35 (+0.6)						
L1=40 (+0.6)						
L1=45 (+0.6)						
L1=50 (+0.6)						

X = Según normativa DIN 13918_2008.

= Habitualmente en stock en Acero 4.8 e Inox AISI304.

ASTEC se reserva el derecho de modificar las especificaciones en cualquier momento